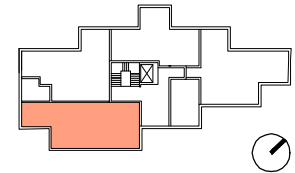


INWESTYCJA:



ul. Potocka 2A, 2B Warszawa  
www.potocka-apartamenty.pl



U1 piętro 0  
00 89.34m<sup>2</sup>

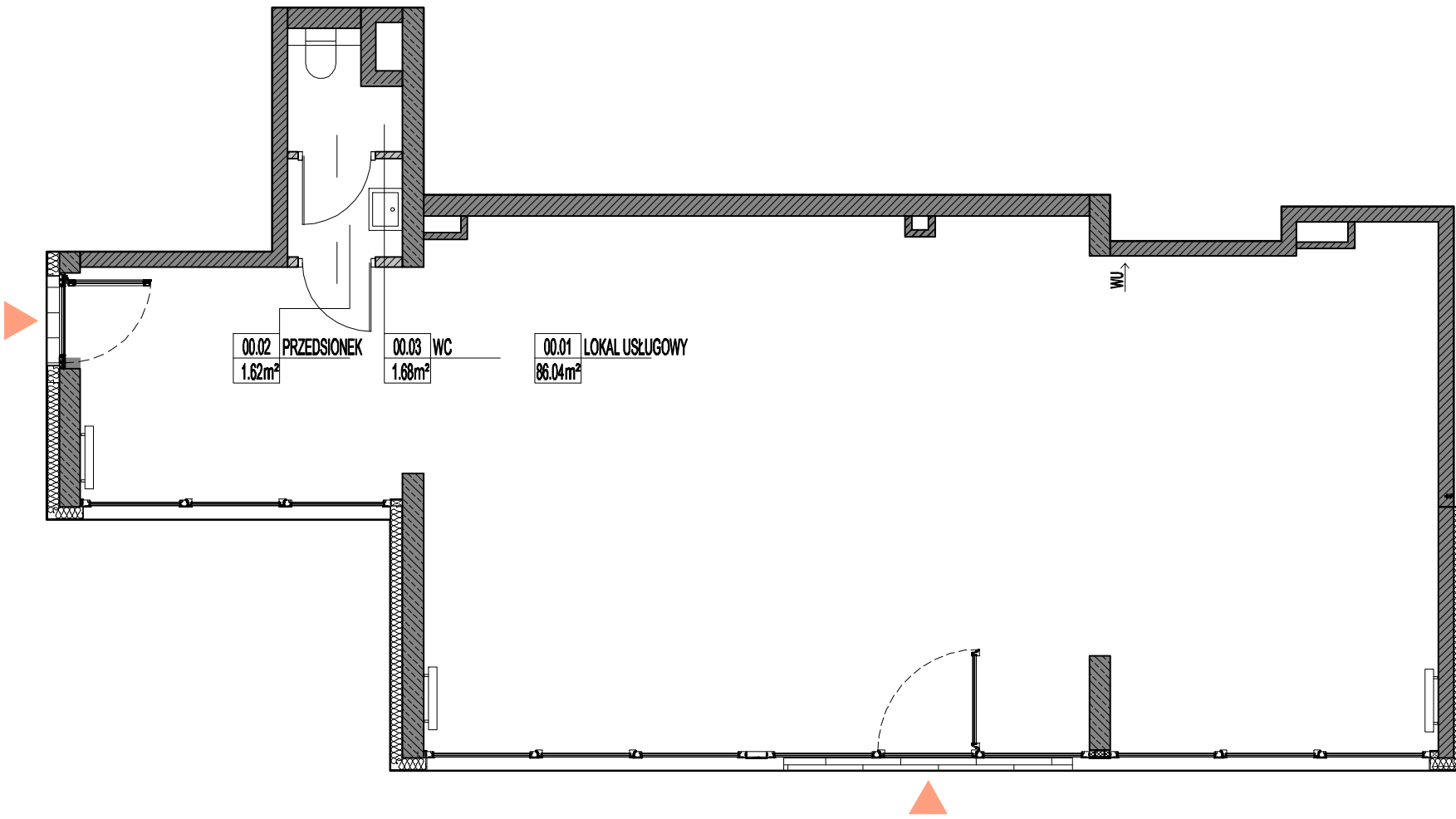
00.01 lokal usługowy / 86.04m<sup>2</sup>  
00.02 przedsiónek / 1.62m<sup>2</sup>  
00.03 wc / 1.68m<sup>2</sup>

wysokość pomieszczeń: 332cm

0 1 2m skala 1:75

INWESTOR: **IDS**  
DEVELOPMENT  
ul. Grzybowska 87, 00-844 Warszawa  
www.ids-development.pl

PROJEKTANT:  
**POLE**  
Al. Ujazdowskie 16/60, 00-478 Warszawa  
www.polearchitekci.pl



LEGENDA

- |                  |                                     |                     |                    |
|------------------|-------------------------------------|---------------------|--------------------|
| ściany murowane  | ściany ceglane                      | grzejnik naścienny  | grzejnik podłogowy |
| ściany żelbetowe | ściany ceglane możliwe do demontażu | grzejnik łazienkowy |                    |

UWAGI:

- powierzchnie liczone wg normy PN ISO 9836:1997
- powierzchnie balkonów nie są wliczone do powierzchni lokalu