

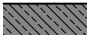


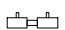


LEGENDA

	ściany murowane		ściany działowe
	ściany żelbetowe		ściany działowe możliwe do demontażu

	grzejnik naścienny		grzejnik podłogowy
	grzejnik łazienkowy		

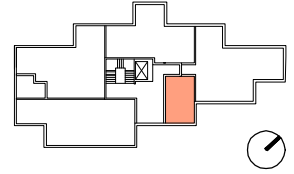
UWAGI:

- powierzchnie liczone wg normy PN ISO 9836:1997
- powierzchnie balkonów nie są wliczone do powierzchni lokalu

INWESTYCJA:



ul. Potocka 2A, 2B Warszawa
www.potocka-apartamenty.pl



M1 piętro 0
01 24.02m²

01.01	pokój dzienny / 16.17m ²
01.02	łazienka / 2.88m ²
01.03	kuchnia / 4.97m ²

01.04	ogródek / 31.13m ²
-------	-------------------------------

wysokość pomieszczeń: 332cm

0 1 2m skala 1:75

INWESTOR:



ul. Grzybowska 87, 00-844 Warszawa
www.ids-development.pl

PROJEKTANT:

POLE

Al. Ujazdowskie 16/60, 00-478 Warszawa
www.polearchitekci.pl