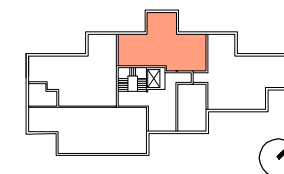


INWESTYCJA:



ul. Potocka 2A, 2B Warszawa
www.potocka-apartamenty.pl



M3 **piętro 0**
03 **64.40m²**

03.01 pokój dzienny / 22.18m²
03.02 sypialnia / 13.87m²
03.03 sypialnia / 11.09m²
03.04 łazienka / 3.14m²
03.05 komunikacja / 10.97m²
03.06 wc / 3.15m²

03.07 taras / 6.91m²
03.08 taras / 6.91m²

03.09 ogródek / 66.77m²

wysokość pomieszczeń: 332cm

0 1 2m skala 1:75

INWESTOR:



ul. Grzybowska 87, 00-844 Warszawa
www.ids-development.pl

PROJEKTANT:

POLE

Al. Ujazdowskie 16/60, 00-478 Warszawa
www.polearchitekci.pl

LEGENDA

	ściany murowane		ściany działowe		grzejnik naścienny		grzejnik podłogowy
	ściany żelbetowe		ściany działowe możliwe do demontażu		grzejnik łazienkowy		

UWAGI:

- powierzchnie liczone wg normy PN ISO 9836;1997
- powierzchnie balkonów nie są wliczone do powierzchni lokalu