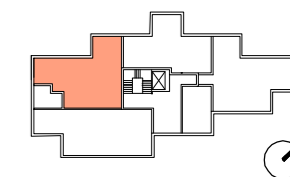


INWESTYCJA:



ul. Potocka 2A, 2B Warszawa  
www.potocka-apartamenty.pl



**M3** piętro 0  
**04** 79.66m<sup>2</sup>

04.01	pokój dzienny / 32.79m <sup>2</sup>
04.02	sypialnia / 8.82m <sup>2</sup>
04.03	sypialnia / 15.52m <sup>2</sup>
04.04	łazienka / 4.59m <sup>2</sup>
04.05	komunikacja / 14.52m <sup>2</sup>
04.06	wc / 3.42m <sup>2</sup>

04.07 taras / 7.08m<sup>2</sup>

04.08 ogródek / 104.10m<sup>2</sup>

wysokość pomieszczeń: 332cm

0 1 2m skala 1:75

INWESTOR:



ul. Grzybowska 87, 00-844 Warszawa  
www.ids-development.pl

PROJEKTANT:

**POLE**

Al. Ujazdowskie 16/60, 00-478 Warszawa  
www.polearchitekci.pl

LEGENDA

	ściany murowane		ściany działowe		grzejnik ścienny		grzejnik podłogowy
	ściany żelbetowe		ściany działowe możliwe do demontażu		grzejnik łazienkowy		

UWAGI:

- powierzchnie liczone wg normy PN ISO 9836:1997
- powierzchnie balkonów nie są wliczone do powierzchni lokalu