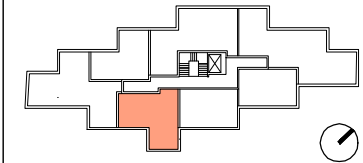


INWESTYCJA:



ul. Potocka 2A, 2B Warszawa
www.potocka-apartamenty.pl



M2 **piętro +1**
05 **48.67m²**

05.01 pokój dzienny / 21.57m²
05.02 sypialnia / 14.64m²
05.03 komunikacja / 8.16m²
05.04 łazienka / 4.30m²

05.05 balkon / 5.42m²

wysokość pomieszczeń: 294cm

0 1 2m skala 1:75

INWESTOR: **IDS**
DEVELOPMENT
ul. Grzybowska 87, 00-844 Warszawa
www.ids-development.pl

PROJEKTANT: **POLE**
Al. Ujazdowskie 16/60, 00-478 Warszawa
www.polearchitekci.pl

LEGENDA

- | | | | |
|------------------|--------------------------------------|---------------------|--------------------|
| ściany murowane | ściany działowe | grzejnik naścienny | grzejnik podłogowy |
| ściany żelbetowe | ściany działowe możliwe do demontażu | grzejnik łazienkowy | |

UWAGI:

- powierzchnie liczone wg normy PN ISO 9836:1997
- powierzchnie balkonów nie są wliczone do powierzchni lokalu