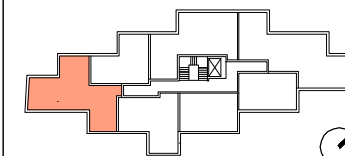


INWESTYCJA:



ul. Potocka 2A, 2B Warszawa
www.potocka-apartamenty.pl



M3 **piętro +1**
06 **71.83m²**

06.01	pokój dzienny / 33.58m²
06.02	sypialnia / 12.24m²
06.03	sypialnia / 12.23m²
06.04	łazienka / 4.42m²
06.05	wc / 1.20m²
06.06	komunikacja / 8.16m²

06.07	balkon / 5.42m²
06.08	balkon / 3.44m²

wysokość pomieszczeń: 294cm

0 1 2m skala 1:75

INWESTOR:



ul. Grzybowska 87, 00-844 Warszawa
www.ids-development.pl

PROJEKTANT:

POLE

Al. Ujazdowskie 16/60, 00-478 Warszawa
www.polearchitekci.pl

LEGENDA

	ściany murowane		ściany działowe		grzejnik naścienny		grzejnik podłogowy
	ściany żelbetowe		ściany działowe możliwe do demontażu		grzejnik łazienkowy		

UWAGI:

- powierzchnie liczone wg normy PN ISO 9836;1997
- powierzchnie balkonów nie są wliczone do powierzchni lokalu