

LEGENDA

- ściany murowane
- ściany żelbetowe
- ściany działowe
- ściany działowe możliwe do demontażu
- grzejnik naścienny
- grzejnik łazienkowy
- grzejnik podłogowy

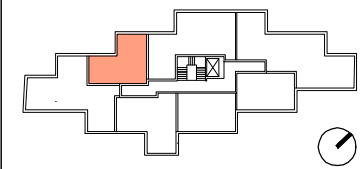
UWAGI:

- powierzchnie liczone wg normy PN ISO 9836:1997
- powierzchnie balkonów nie są wliczone do powierzchni lokalu

INWESTYCJA:



ul. Potocka 2A, 2B Warszawa
www.potocka-apartamenty.pl



M2 piętro +1
07 40.84m²

07.01	pokój dzienny / 19.16m ²
07.02	sypialnia / 14.44m ²
07.03	komunikacja / 3.02m ²
07.04	łazienka / 4.22m ²

07.05 balkon / 5.57m²

wysokość pomieszczeń: 294cm

0 1 2m skala 1:75

INWESTOR: **IDS DEVELOPMENT**
ul. Grzybowska 87, 00-844 Warszawa
www.ids-development.pl

PROJEKTANT: **POLE**
Al. Ujazdowskie 16/60, 00-478 Warszawa
www.polearchitekci.pl