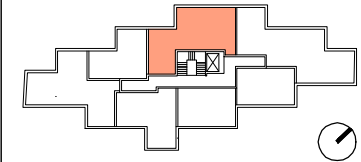


INWESTYCJA:



ul. Potocka 2A, 2B Warszawa  
www.potocka-apartamenty.pl



**M3** piętro +1  
**09** 68.38m<sup>2</sup>

09.01	pokój dzienny / 22.38m <sup>2</sup>
09.02	komunikacja / 13.83m <sup>2</sup>
09.03	sypialnia / 11.20m <sup>2</sup>
09.04	sypialnia / 11.59m <sup>2</sup>
09.05	garderoba / 4.60m <sup>2</sup>
09.06	łazienka / 4.78m <sup>2</sup>

09.07	balkon / 5.57m <sup>2</sup>
09.08	balkon / 5.72m <sup>2</sup>

wysokość pomieszczeń: 294cm

0 1 2m skala 1:75

INWESTOR:



ul. Grzybowska 87, 00-844 Warszawa  
www.ids-development.pl

PROJEKTANT:

**POLE**

Al. Ujazdowskie 16/60, 00-478 Warszawa  
www.polearchitekci.pl

LEGENDA

 ściany murowane	 ściany działowe	 grzejnik naścienny	 grzejnik podłogowy
 ściany żelbetowe	 ściany działowe możliwe do demontażu	 grzejnik łazienkowy	

UWAGI:

- powierzchnie liczone wg normy PN ISO 9836;1997
- powierzchnie balkonów nie są wliczone do powierzchni lokalu