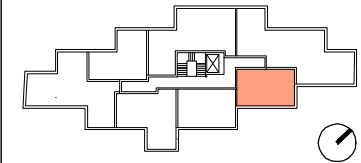


INWESTYCJA:



ul. Potocka 2A, 2B Warszawa  
www.potocka-apartamenty.pl



**M2** **piętro +1**  
**10** **36.98m<sup>2</sup>**

10.01 pokój dzienny / 16.28m<sup>2</sup>  
10.02 komunikacja / 4.99m<sup>2</sup>  
10.03 łazienka / 3.95m<sup>2</sup>  
10.04 sypialnia / 11.76m<sup>2</sup>

10.05 balkon / 5.42m<sup>2</sup>

wysokość pomieszczeń: 294cm

0 1 2m skala 1:75

INWESTOR:

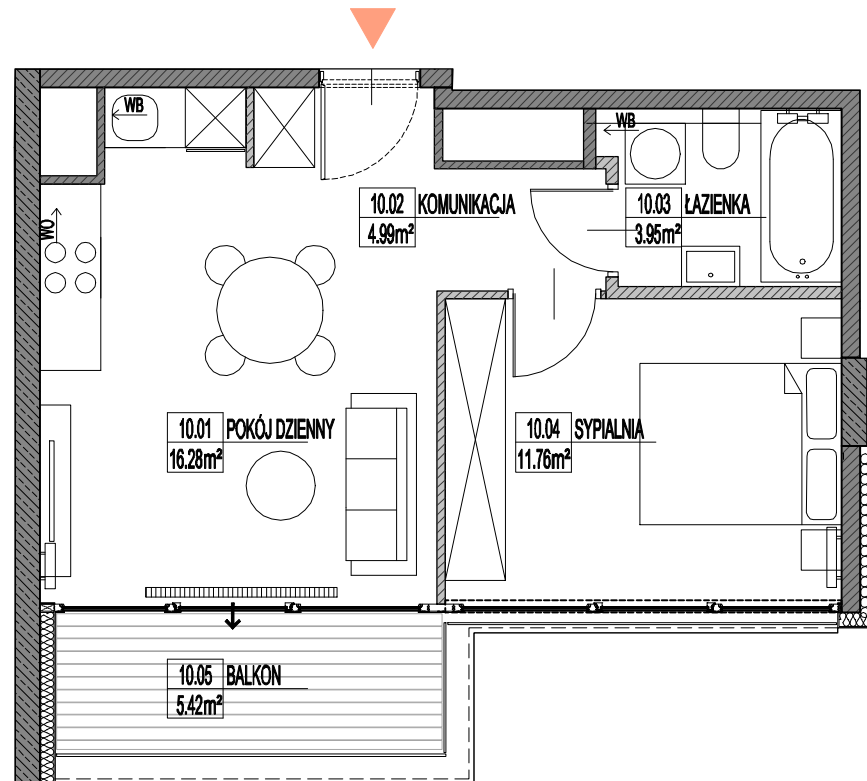


ul. Grzybowska 87, 00-844 Warszawa  
www.ids-development.pl

PROJEKTANT:

**POLE**

Al. Ujazdowskie 16/60, 00-478 Warszawa  
www.polearchitekci.pl



LEGENDA

	ściany murowane		ściany działowe		grzejnik naścienny		grzejnik podłogowy
	ściany żelbetowe		ściany działowe możliwe do demontażu		grzejnik łazienkowy		

UWAGI:

- powierzchnie liczone wg normy PN ISO 9836:1997
- powierzchnie balkonów nie są wliczone do powierzchni lokalu