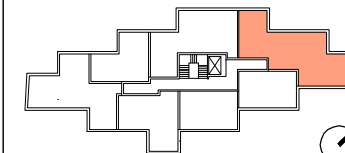


INWESTYCJA:



ul. Potocka 2A, 2B Warszawa
www.potocka-apartamenty.pl



M4 piętro +1
11 92.50m²

11.01	pokój dzienny / 34.14m ²
11.02	sypialnia / 13.34m ²
11.03	sypialnia / 12.18m ²
11.04	sypialnia / 13.57m ²
11.05	łazienka / 4.89m ²
11.06	wc / 1.69m ²
11.07	komunikacja / 12.69m ²

11.08	balkon / 5.57m ²
11.09	balkon / 3.38m ²
11.10	balkon / 5.42m ²

wysokość pomieszczeń: 294cm

0 1 2m skala 1:75

INWESTOR:



ul. Grzybowska 87, 00-844 Warszawa
www.ids-development.pl

PROJEKTANT:

POLE

Al. Ujazdowskie 16/60, 00-478 Warszawa
www.polearchitekci.pl

LEGENDA

 ściany murowane	 ściany ceglane	 grzejnik naścienny	 grzejnik podłogowy
 ściany żelbetonowe	 ściany ceglane możliwe do demontażu	 grzejnik łazienkowy	

UWAGI:

- powierzchnie liczone wg normy PN ISO 9836:1997
- powierzchnie balkonów nie są wliczone do powierzchni lokalu