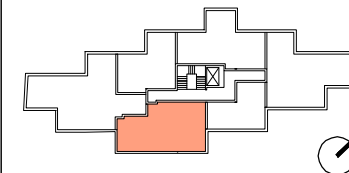


INWESTYCJA:



ul. Potocka 2A, 2B Warszawa
www.potocka-apartamenty.pl



M3 piętro +2
12 69.26m²

12.01	komunikacja / 9.49m ²
12.02	łazienka / 2.55m ²
12.03	pokój dzienny / 26.08m ²
12.04	sypialnia / 10.98m ²
12.05	sypialnia / 15.03m ²
12.06	łazienka / 5.13m ²

12.07 balkon / 5.84m²

wysokość pomieszczeń: 294cm

0 1 2m skala 1:75

INWESTOR: **IDS** DEVELOPMENT
ul. Grzybowska 87, 00-844 Warszawa
www.ids-development.pl

PROJEKTANT: **POLE**
Al. Ujazdowskie 16/60, 00-478 Warszawa
www.polearchitekci.pl

LEGENDA

	ściany murowane		ściany działowe		grzejnik naścienny		grzejnik podłogowy
	ściany żelbetowe		ściany działowe możliwe do demontażu		grzejnik łazienkowy		

UWAGI:

- powierzchnie liczone wg normy PN ISO 9836:1997
- powierzchnie balkonów nie są wliczone do powierzchni lokalu