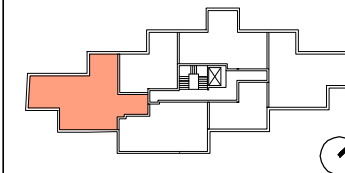


INWESTYCJA:



ul. Potocka 2A, 2B Warszawa
www.potocka-apartamenty.pl



M4 piętro +2
13 95.78m²

13.01	komunikacja / 8.20m ²
13.02	wc / 1.56m ²
13.03	pokój dzienny / 39.09m ²
13.04	komunikacja / 2.74m ²
13.05	sypialnia / 15.58m ²
13.06	sypialnia / 11.87m ²
13.07	sypialnia / 11.93m ²
13.08	łazienka / 4.81m ²

13.09	balkon / 5.57m ²
13.10	balkon / 3.57m ²
13.11	balkon / 5.42m ²

wysokość pomieszczeń: 294cm

0 1 2m skala 1:75

INWESTOR:



ul. Grzybowska 87, 00-844 Warszawa
www.ids-development.pl

PROJEKTANT:

POLE

Al. Ujazdowskie 16/60, 00-478 Warszawa
www.polearchitekci.pl

LEGENDA

	ściany murowane		ściany działowe		grzejnik naścienny		grzejnik podłogowy
	ściany żelbetowe		ściany działowe możliwe do demontażu		grzejnik łazienkowy		

UWAGI:

- powierzchnie liczone wg normy PN ISO 9836:1997
- powierzchnie balkonów nie są wliczone do powierzchni lokalu