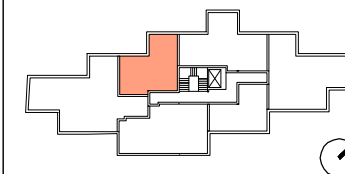


INWESTYCJA:



ul. Potocka 2A, 2B Warszawa  
www.potocka-apartamenty.pl



**M2** piętro +2  
**14** 50.49m<sup>2</sup>

14.01 pokój dzienny / 30.75m<sup>2</sup>  
14.02 łazienka / 4.99m<sup>2</sup>  
14.03 sypialnia / 14.75m<sup>2</sup>

14.04 balkon / 5.57m<sup>2</sup>

wysokość pomieszczeń: 294cm

0 1 2m skala 1:75

INWESTOR: **IDS**  
DEVELOPMENT

ul. Grzybowska 87, 00-844 Warszawa  
www.ids-development.pl

PROJEKTANT:

**POLE**

Al. Ujazdowskie 16/60, 00-478 Warszawa  
www.polearchitekci.pl

LEGENDA

	ściany murowane		ściany ceglane		grzejnik naścienny		grzejnik podłogowy
	ściany żelbetowe		ściany ceglane możliwe do demontażu		grzejnik łazienkowy		

UWAGI:

- powierzchnie liczone wg normy PN ISO 9836:1997
- powierzchnie balkonów nie są wliczone do powierzchni lokalu