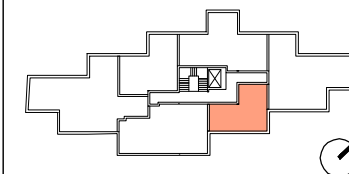


INWESTYCJA:



ul. Potocka 2A, 2B Warszawa
www.potocka-apartamenty.pl



M2 **piętro +2**
15 **38.18m²**

15.01	komunikacja / 4.91m²
15.02	pokój dzienny / 18.60m²
15.03	sypialnia / 10.45m²
15.04	łazienka / 4.22m²

15.05	balkon / 5.42m²
-------	-----------------

wysokość pomieszczeń: 294cm

0 1 2m skala 1:75

INWESTOR:



ul. Grzybowska 87, 00-844 Warszawa
www.ids-development.pl

PROJEKTANT:

POLE

Al. Ujazdowskie 16/60, 00-478 Warszawa
www.polearchitekci.pl

LEGENDA



UWAGI:

- powierzchnie liczone wg normy PN ISO 9836:1997
- powierzchnie balkonów nie są wliczone do powierzchni lokalu