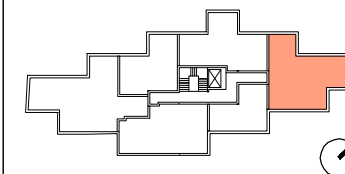


INWESTYCJA:



ul. Potocka 2A, 2B Warszawa
www.potocka-apartamenty.pl



M4 piętro +2
16 92.35m²

16.01	komunikacja / 12.85m ²
16.02	wc / 1.39m ²
16.03	pokój dzienny / 32.31m ²
16.04	sypialnia / 12.71m ²
16.05	sypialnia / 15.24m ²
16.06	sypialnia / 13.44m ²
16.07	łazienka / 4.41m ²

16.08	balkon / 5.42m ²
16.09	balkon / 5.56m ²
16.10	balkon / 3.42m ²

wysokość pomieszczeń: 294cm

0 1 2m skala 1:75

INWESTOR:



ul. Grzybowska 87, 00-844 Warszawa
www.ids-development.pl

PROJEKTANT:

POLE

Al. Ujazdowskie 16/60, 00-478 Warszawa
www.polearchitekci.pl

LEGENDA

	ściany murowane		ściany działowe		grzejnik naścienny		grzejnik podłogowy
	ściany żelbetowe		ściany działowe możliwe do demontażu		grzejnik łazienkowy		

UWAGI:

- powierzchnie liczone wg normy PN ISO 9836:1997
- powierzchnie balkonów nie są wliczone do powierzchni lokalu