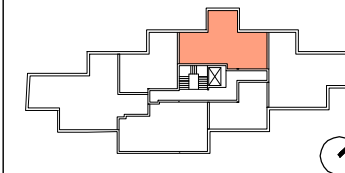


INWESTYCJA:



ul. Potocka 2A, 2B Warszawa
www.potocka-apartamenty.pl



M3 piętro +2
17 63.77m²

17.01	komunikacja / 10.58m ²
17.02	łazienka / 3.15m ²
17.03	sypialnia / 11.09m ²
17.04	łazienka / 3.14m ²
17.05	sypialnia / 14.24m ²
17.06	pokój dzienny / 21.57m ²

17.07	balkon / 5.57m ²
17.08	balkon / 5.57m ²

wysokość pomieszczeń: 294cm

0 1 2m skala 1:75

INWESTOR: **IDS** DEVELOPMENT
ul. Grzybowska 87, 00-844 Warszawa
www.ids-development.pl

PROJEKTANT: **POLE**
Al. Ujazdowskie 16/60, 00-478 Warszawa
www.polearchitekci.pl

LEGENDA

	ściany murowane		ściany działowe		grzejnik naścienny		grzejnik podłogowy
	ściany żelbetowe		ściany działowe możliwe do demontażu		grzejnik łazienkowy		

UWAGI:

- powierzchnie liczone wg normy PN ISO 9836:1997
- powierzchnie balkonów nie są wliczone do powierzchni lokalu