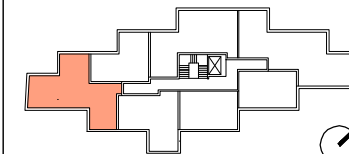


INWESTYCJA:



ul. Potocka 2A, 2B Warszawa
www.potocka-apartamenty.pl



M3
19

piętro +3
71.99m²

19.01	pokój dzienny / 33.64m²
19.02	sypialnia / 12.18m²
19.03	sypialnia / 12.68m²
19.04	łazienka / 4.16m²
19.05	wc / 1.20m²
19.06	komunikacja / 8.13m²

19.07	balkon / 5.42m²
19.08	balkon / 3.44m²

wysokość pomieszczeń: 294cm

0 1 2m skala 1:75

INWESTOR:



ul. Grzybowska 87, 00-844 Warszawa
www.ids-development.pl

PROJEKTANT:

POLE

Al. Ujazdowskie 16/60, 00-478 Warszawa
www.polearchitekci.pl

LEGENDA

	ściany murowane		ściany działowe		grzejnik naścienny		grzejnik podłogowy
	ściany żelbetowe		ściany działowe możliwe do demontażu		grzejnik łazienkowy		

UWAGI:

- powierzchnie liczone wg normy PN ISO 9836:1997
- powierzchnie balkonów nie są wliczone do powierzchni lokalu