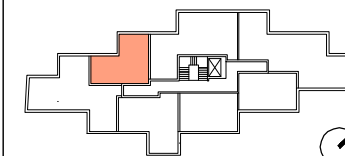


INWESTYCJA:



ul. Potocka 2A, 2B Warszawa
www.potocka-apartamenty.pl



M2 **piętro +3**
20 **40.74m²**

20.01	pokój dzienny / 19.11m ²
20.02	sypialnia / 14.37m ²
20.03	komunikacja / 2.91m ²
20.04	łazienka / 4.35m ²

20.05	balkon / 5.57m ²
-------	-----------------------------

wysokość pomieszczeń: 294cm

0 1 2m skala 1:75

INWESTOR: **IDS**
DEVELOPMENT
ul. Grzybowska 87, 00-844 Warszawa
www.ids-development.pl

PROJEKTANT:
POLE
Al. Ujazdowskie 16/60, 00-478 Warszawa
www.polearchitekci.pl

LEGENDA

	ściany murowane		ściany działowe		grzejnik naścienny		grzejnik podłogowy
	ściany żelbetowe		ściany działowe możliwe do demontażu		grzejnik łazienkowy		

UWAGI:

- powierzchnie liczone wg normy PN ISO 9836:1997
- powierzchnie balkonów nie są wliczone do powierzchni lokalu