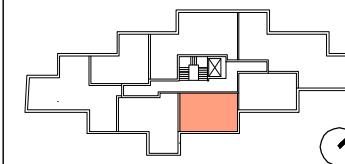


INWESTYCJA:



ul. Potocka 2A, 2B Warszawa
www.potocka-apartamenty.pl



M2 **piętro +3**
21 **39.12m²**

21.01	pokój dzienny / 19.10m ²
21.02	sypialnia / 11.96m ²
21.03	komunikacja / 3.83m ²
21.04	łazienka / 4.23m ²

21.05	balkon / 5.42m ²
-------	-----------------------------

wysokość pomieszczeń: 294cm

0 1 2m skala 1:75

INWESTOR: **IDS**
DEVELOPMENT
ul. Grzybowska 87, 00-844 Warszawa
www.ids-development.pl

PROJEKTANT:
POLE
Al. Ujazdowskie 16/60, 00-478 Warszawa
www.polearchitekci.pl

LEGENDA

- | | | | | | | | |
|--|------------------|--|--------------------------------------|--|---------------------|--|--------------------|
| | ściany murowane | | ściany działowe | | grzejnik naścienny | | grzejnik podłogowy |
| | ściany żelbetowe | | ściany działowe możliwe do demontażu | | grzejnik łazienkowy | | |

UWAGI:

- powierzchnie liczone wg normy PN ISO 9836;1997
- powierzchnie balkonów nie są wliczone do powierzchni lokalu