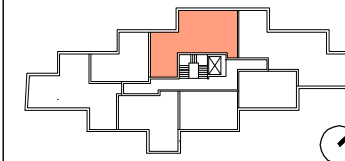


INWESTYCJA:



ul. Potocka 2A, 2B Warszawa
www.potocka-apartamenty.pl



M3 piętro +3
22 68.35m²

22.01	pokój dzienny / 22.38m ²
22.02	komunikacja / 13.83m ²
22.03	sypialnia / 11.24m ²
22.04	sypialnia / 11.59m ²
22.05	garderoba / 4.60m ²
22.06	łazienka / 4.71m ²

22.07	balkon / 5.57m ²
22.08	balkon / 5.72m ²

wysokość pomieszczeń: 294cm

0 1 2m skala 1:75

INWESTOR:



ul. Grzybowska 87, 00-844 Warszawa
www.ids-development.pl

PROJEKTANT:

POLE

Al. Ujazdowskie 16/60, 00-478 Warszawa
www.polearchitekci.pl

LEGENDA

	ściany murowane		ściany działowe		grzejnik naścienny		grzejnik podłogowy
	ściany żelbetowe		ściany działowe możliwe do demontażu		grzejnik łazienkowy		

UWAGI:

- powierzchnie liczone wg normy PN ISO 9836;1997
- powierzchnie balkonów nie są wliczone do powierzchni lokalu