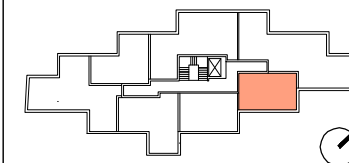


INWESTYCJA:



ul. Potocka 2A, 2B Warszawa
www.potocka-apartamenty.pl



M2 **piętro +3**
23 **36.98m²**

23.01 pokój dzienny / 16.28m²
23.02 komunikacja / 4.99m²
23.03 łazienka / 3.95m²
23.04 sypialnia / 11.76m²

23.05 balkon / 5.42m²

wysokość pomieszczeń: 294cm

0 1 2m skala 1:75

INWESTOR:

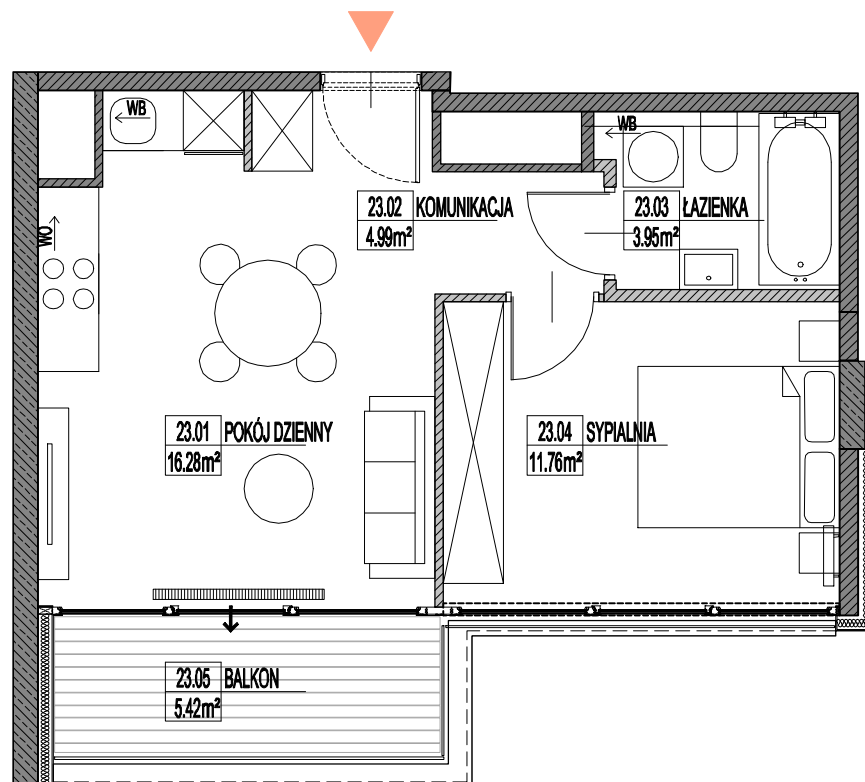


ul. Grzybowska 87, 00-844 Warszawa
www.ids-development.pl

PROJEKTANT:

POLE

Al. Ujazdowskie 16/60, 00-478 Warszawa
www.polearchitekci.pl



LEGENDA



UWAGI:

- powierzchnie liczone wg normy PN ISO 9836;1997
- powierzchnie balkonów nie są wliczone do powierzchni lokalu