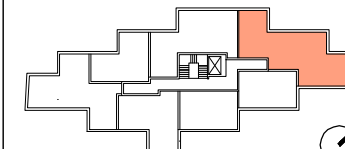


INWESTYCJA:



ul. Potocka 2A, 2B Warszawa
www.potocka-apartamenty.pl



M4 **piętro +3**
24 **92.50m²**

| | |
|-------|-------------------------|
| 24.01 | pokój dzienny / 34.14m² |
| 24.02 | sypialnia / 13.34m² |
| 24.03 | sypialnia / 12.18m² |
| 24.04 | sypialnia / 13.57m² |
| 24.05 | łazienka / 4.89m² |
| 24.06 | wc / 1.69m² |
| 24.07 | komunikacja / 12.69m² |

| | |
|-------|-----------------|
| 24.08 | balkon / 5.57m² |
| 24.09 | balkon / 3.38m² |
| 24.10 | balkon / 5.42m² |

wysokość pomieszczeń: 294cm

0 1 2m skala 1:75

INWESTOR:



ul. Grzybowska 87, 00-844 Warszawa
www.ids-development.pl

PROJEKTANT:

POLE

Al. Ujazdowskie 16/60, 00-478 Warszawa
www.polearchitekci.pl

LEGENDA

| | | | |
|---|--|---|---|
|  ściany murowane |  ściany działowe |  grzejnik naścienny |  grzejnik podłogowy |
|  ściany żelbetowe |  ściany działowe możliwe do demontażu |  grzejnik łazienkowy | |

UWAGI:

- powierzchnie liczone wg normy PN ISO 9836:1997
- powierzchnie balkonów nie są wliczone do powierzchni lokalu