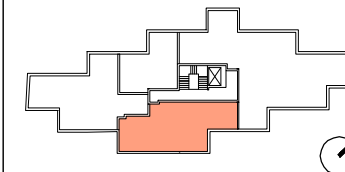


INWESTYCJA:



ul. Potocka 2A, 2B Warszawa
www.potocka-apartamenty.pl



M3 **piętro +4**
25 **84.82m²**

25.01	komunikacja / 11.27m ²
25.02	łazienka / 2.57m ²
25.03	pokój dzienny / 36.52m ²
25.04	sypialnia / 17.69m ²
25.05	sypialnia / 12.55m ²
25.06	łazienka / 4.22m ²
25.07	balkon / 5.84m ²
25.08	balkon / 5.42m ²

wysokość pomieszczeń: 294cm

0 1 2m skala 1:75

INWESTOR: **IDS**
DEVELOPMENT
ul. Grzybowska 87, 00-844 Warszawa
www.ids-development.pl

PROJEKTANT:
POLE
Al. Ujazdowskie 16/60, 00-478 Warszawa
www.polearchitekci.pl

LEGENDA

	ściany murowane		ściany działowe		grzejnik naścienny		grzejnik podłogowy
	ściany żelbetowe		ściany działowe możliwe do demontażu		grzejnik łazienkowy		

UWAGI:

- powierzchnie liczone wg normy PN ISO 9836:1997
- powierzchnie balkonów nie są wliczone do powierzchni lokalu