

LEGENDA

- |                  |                                      |                     |                    |
|------------------|--------------------------------------|---------------------|--------------------|
| ściany murowane  | ściany działowe                      | grzejnik ścienny    | grzejnik podłogowy |
| ściany żelbetowe | ściany działowe możliwe do demontażu | grzejnik łazienkowy |                    |

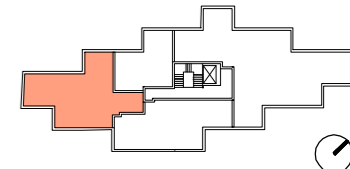
UWAGI:

- powierzchnie liczone wg normy PN ISO 9836:1997
- powierzchnie balkonów nie są wliczone do powierzchni lokalu

INWESTYCJA:



ul. Potocka 2A, 2B Warszawa  
www.potocka-apartamenty.pl



**M3** **piętro +4**  
**26** **113.40m²**

26.01	komunikacja / 10.17m²
26.02	wc / 3.17m²
26.03	pokój dzienny / 19.18m²
26.04	komunikacja / 8.89m²
26.05	kuchnia / 28.40m²
26.06	sypialnia / 13.49m²
26.07	sypialnia / 11.86m²
26.08	łazienka / 4.93m²
26.09	biblioteka / 13.31m²
26.10	balkon / 5.57m²
26.11	balkon / 3.57m²
26.12	balkon / 5.42m²

wysokość pomieszczeń: 294cm

0 1 2m skala 1:75

INWESTOR:



ul. Grzybowska 87, 00-844 Warszawa  
www.ids-development.pl

PROJEKTANT:

**POLE**

Al. Ujazdowskie 16/60, 00-478 Warszawa  
www.polearchitekci.pl