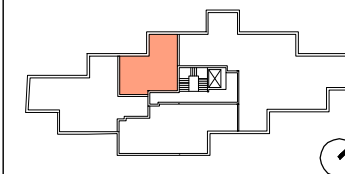


INWESTYCJA:



ul. Potocka 2A, 2B Warszawa
www.potocka-apartamenty.pl



M2 **piętro +4**
27 **46.30m²**

27.01 pokój dzienny / 26.58m²
27.02 łazienka / 5.33m²
27.03 sypialnia / 14.39m²

27.04 balkon / 5.57m²

wysokość pomieszczeń: 294cm

0 1 2m skala 1:75

INWESTOR: **IDS**
DEVELOPMENT
ul. Grzybowska 87, 00-844 Warszawa
www.ids-development.pl

PROJEKTANT:
POLE
Al. Ujazdowskie 16/60, 00-478 Warszawa
www.polearchitekci.pl

LEGENDA

- | | | | | | | | |
|--|------------------|--|--------------------------------------|--|---------------------|--|--------------------|
| | ściany murowane | | ściany działowe | | grzejnik naścienny | | grzejnik podłogowy |
| | ściany żelbetowe | | ściany działowe możliwe do demontażu | | grzejnik łazienkowy | | |

UWAGI:

- powierzchnie liczone wg normy PN ISO 9836:1997
- powierzchnie balkonów nie są wliczone do powierzchni lokalu