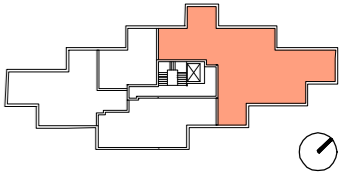


INWESTYCJA:



ul. Potocka 2A, 2B Warszawa
www.potocka-apartamenty.pl

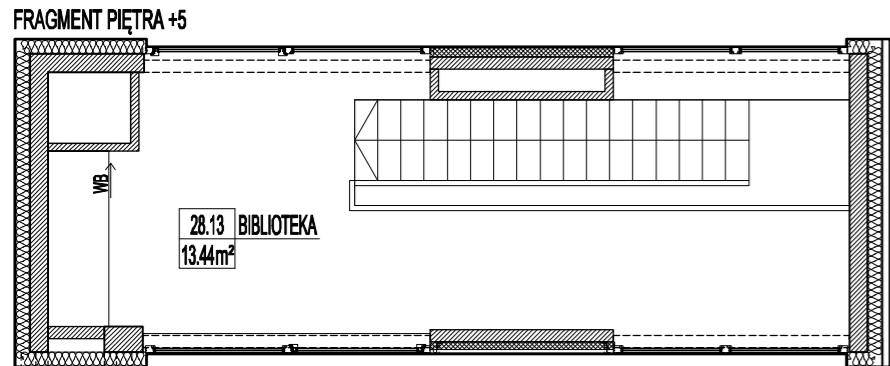
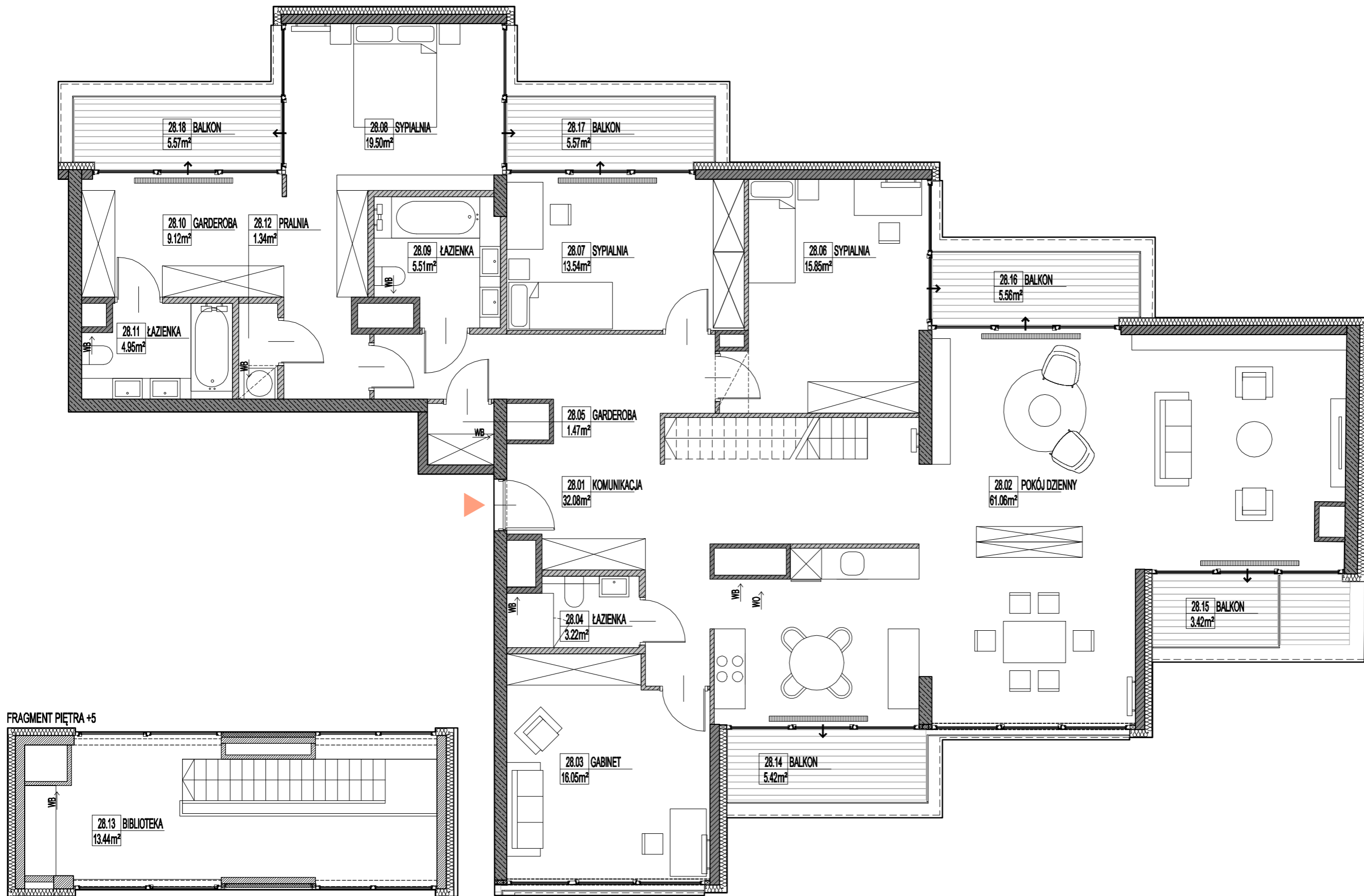


M5 piętro +4
28 197.13m²

28.01	komunikacja / 32.08m ²
28.02	pokój dzienny / 61.06m ²
28.03	gabinet / 16.05m ²
28.04	łazienka / 3.22m ²
28.05	garderoba / 1.47m ²
28.06	sypialnia / 15.85m ²
28.07	sypialnia / 13.54m ²
28.08	sypialnia / 19.50m ²
28.09	łazienka / 5.51m ²
28.10	garderoba / 9.12m ²
28.11	łazienka / 4.95m ²
28.12	pralnia / 1.34m ²
28.13	biblioteka / 13.44m ²

28.14	balkon / 5.42m ²
28.15	balkon / 3.42m ²
28.16	balkon / 5.56m ²
28.17	balkon / 5.57m ²
28.18	balkon / 5.57m ²

wysokość pomieszczeń: 294cm



LEGENDA

	ściany murowane		ściany dzielowe		grzejnik ścienny		grzejnik podłogowy
	ściany żelbetowe		ściany dzielowe możliwe do demontażu		grzejnik łazienkowy		

UWAGI:
- powierzchnie liczone wg normy PN ISO 9836;1997
- powierzchnie balkonów nie są wliczone do powierzchni lokalu

0 1 2m skala 1:75

INWESTOR: **IDS DEVELOPMENT**
ul. Grzybowska 87, 00-844 Warszawa
www.ids-development.pl

PROJEKTANT: **POLE**
Al. Ujazdowskie 16/60, 00-478 Warszawa
www.polearchitekci.pl